

平成 23 年夏期（7 月～9 月）の熱中症による救急搬送状況

（「夏期（7月～9月）」を、以下「夏期」という。）

1. 集計 1 平成 23 年夏期の都道府県別熱中症による救急搬送状況（表）
2. 集計 2 平成 23 年夏期の都道府県別熱中症傷病者総搬送人員（グラフ）
3. 集計 3 夏期の全国の熱中症による救急搬送状況（平成 21 年～23 年）
（表・グラフ）
4. 集計 4 夏期の都道府県別熱中症による救急搬送状況（平成 21 年～23 年）（表）
5. 集計 5 夏期の都道府県別熱中症傷病者搬送人員（平成 21 年～23 年）（月別）
（表）
6. 集計 6 夏期の都道府県別人口 10 万人当たりの熱中症傷病者搬送人員
（平成 21 年～23 年）（グラフ）
7. 集計 7 夏期の都道府県別人口 10 万人当たりの熱中症傷病者搬送人員
（平成 21 年～23 年）（月別）（表）
8. 集計 8 7 月の都道府県別人口 10 万人当たりの熱中症傷病者搬送人員
（平成 21 年～23 年）（グラフ）
9. 集計 9 8 月の都道府県別人口 10 万人当たりの熱中症傷病者搬送人員
（平成 21 年～23 年）（グラフ）
10. 集計 10 9 月の都道府県別人口 10 万人当たりの熱中症傷病者搬送人員
（平成 21 年～23 年）（グラフ）
11. 集計 11 夏期の全国の熱中症傷病者搬送人員推移状況（平成 21 年～23 年）
（グラフ）
12. 集計 12 平成 23 年夏期の全国の平均気温と熱中症傷病者搬送人員（グラフ）

13. 集計13 平成23年7月の都道府県別平均気温と人口10万人当たりの熱中症傷病者搬送人員（グラフ1）
14. 集計14 平成23年8月の都道府県別平均気温と人口10万人当たりの熱中症傷病者搬送人員（グラフ1）
15. 集計15 平成23年9月の都道府県別平均気温と人口10万人当たりの熱中症傷病者搬送人員（グラフ1）
16. 集計16 平成23年7月の都道府県別平均気温と人口10万人当たりの熱中症傷病者搬送人員（グラフ2）
17. 集計17 平成23年8月の都道府県別平均気温と人口10万人当たりの熱中症傷病者搬送人員（グラフ2）
18. 集計18 平成23年9月の都道府県別平均気温と人口10万人当たりの熱中症傷病者搬送人員（グラフ2）
19. 集計19 平成23年7月の都道府県別日最高気温平均値と人口10万人当たりの熱中症傷病者搬送人員（グラフ）
20. 集計20 平成23年8月の都道府県別日最高気温平均値と人口10万人当たりの熱中症傷病者搬送人員（グラフ）
21. 集計21 平成23年9月の都道府県別日最高気温平均値と人口10万人当たりの熱中症傷病者搬送人員（グラフ）

* 平均気温等は、気象庁データより算出。

集計1

平成23年夏期の都府県別熱中症による救急搬送状況(表)

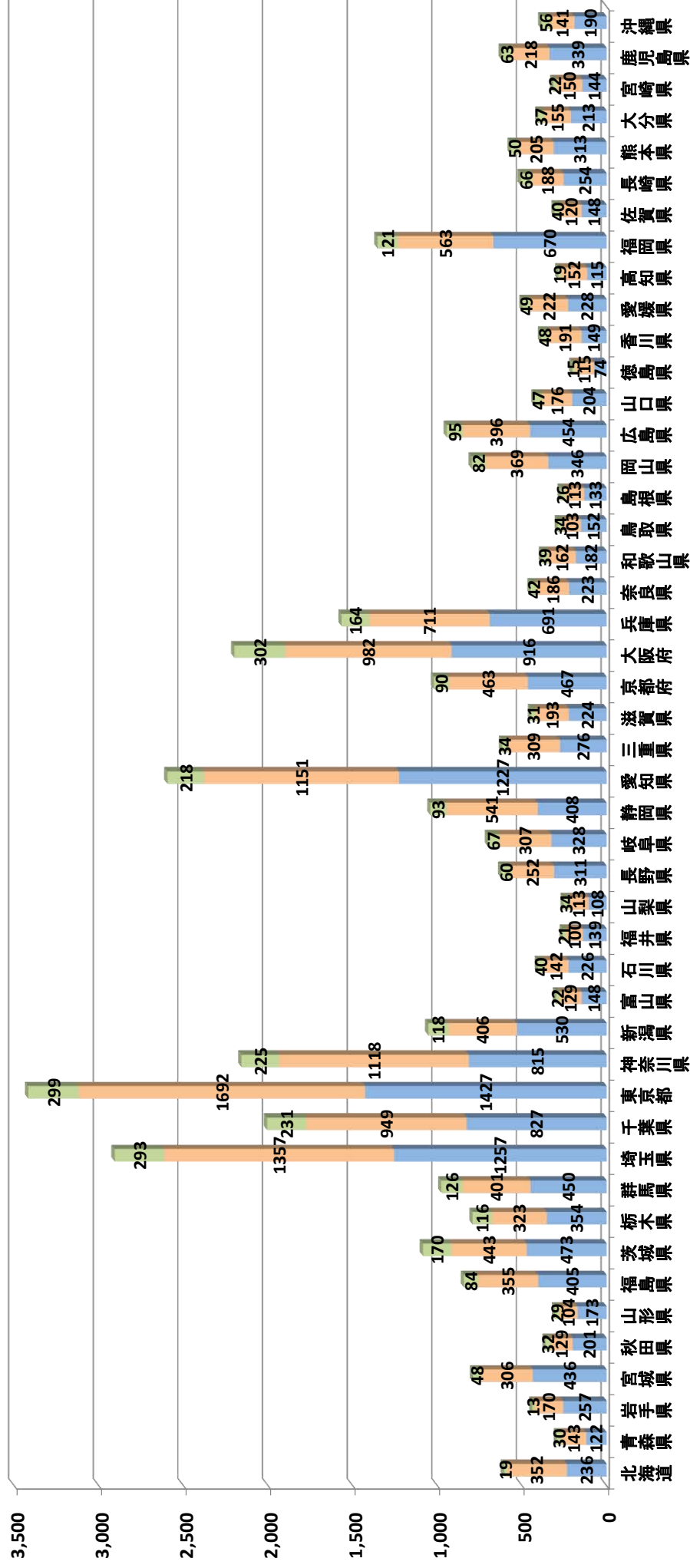
| 都道府県 | | 平成23年7月1日～9月30日 | | | | | | | | | | | |
|-------|------|-----------------|------|-------|--------|--------|----------------|------|------|--------|--------|------|--------|
| | | 年齢区分(人) | | | | | 初診時における傷病程度(人) | | | | | | |
| | | 新生児 | 乳幼児 | 少年 | 成人 | 高齢者 | 合計 | 死亡 | 重症 | 中等症 | 軽症 | その他 | 合計 |
| 1 | 北海道 | 0 | 4 | 72 | 222 | 309 | 607 | 0 | 9 | 152 | 422 | 24 | 607 |
| 2 | 青森県 | 0 | 0 | 45 | 104 | 146 | 295 | 3 | 7 | 123 | 157 | 5 | 295 |
| 3 | 岩手県 | 0 | 3 | 54 | 133 | 250 | 440 | 2 | 22 | 157 | 254 | 5 | 440 |
| 4 | 宮城県 | 0 | 11 | 95 | 331 | 353 | 790 | 0 | 25 | 383 | 382 | 0 | 790 |
| 5 | 秋田県 | 0 | 5 | 42 | 120 | 195 | 362 | 0 | 6 | 91 | 217 | 48 | 362 |
| 6 | 山形県 | 0 | 1 | 56 | 117 | 132 | 306 | 1 | 4 | 95 | 195 | 11 | 306 |
| 7 | 福島県 | 0 | 4 | 87 | 315 | 438 | 844 | 1 | 16 | 247 | 551 | 29 | 844 |
| 8 | 茨城県 | 0 | 9 | 184 | 467 | 426 | 1,086 | 3 | 35 | 350 | 698 | 0 | 1,086 |
| 9 | 栃木県 | 0 | 7 | 107 | 332 | 347 | 793 | 0 | 21 | 296 | 476 | 0 | 793 |
| 10 | 群馬県 | 0 | 7 | 200 | 370 | 400 | 977 | 2 | 19 | 295 | 659 | 2 | 977 |
| 11 | 埼玉県 | 0 | 28 | 364 | 1,287 | 1,228 | 2,907 | 4 | 80 | 950 | 1873 | 0 | 2,907 |
| 12 | 千葉県 | 0 | 22 | 312 | 911 | 762 | 2,007 | 7 | 60 | 769 | 1170 | 1 | 2,007 |
| 13 | 東京都 | 0 | 25 | 373 | 1,611 | 1,409 | 3,418 | 0 | 150 | 1414 | 1854 | 0 | 3,418 |
| 14 | 神奈川県 | 0 | 22 | 297 | 1,000 | 839 | 2,158 | 2 | 69 | 794 | 1291 | 2 | 2,158 |
| 15 | 新潟県 | 0 | 10 | 123 | 423 | 498 | 1,054 | 4 | 31 | 242 | 731 | 46 | 1,054 |
| 16 | 富山県 | 0 | 4 | 43 | 100 | 152 | 299 | 1 | 5 | 78 | 204 | 11 | 299 |
| 17 | 石川県 | 0 | 4 | 66 | 169 | 169 | 408 | 0 | 15 | 82 | 268 | 43 | 408 |
| 18 | 福井県 | 0 | 8 | 37 | 101 | 114 | 260 | 0 | 6 | 121 | 133 | 0 | 260 |
| 19 | 山梨県 | 0 | 2 | 57 | 90 | 106 | 255 | 0 | 6 | 96 | 153 | 0 | 255 |
| 20 | 長野県 | 0 | 3 | 107 | 208 | 305 | 623 | 2 | 19 | 226 | 373 | 3 | 623 |
| 21 | 岐阜県 | 0 | 3 | 143 | 255 | 301 | 702 | 1 | 8 | 287 | 406 | 0 | 702 |
| 22 | 静岡県 | 0 | 10 | 160 | 435 | 437 | 1,042 | 9 | 15 | 244 | 772 | 2 | 1,042 |
| 23 | 愛知県 | 0 | 26 | 333 | 1,113 | 1,124 | 2,596 | 3 | 46 | 715 | 1763 | 69 | 2,596 |
| 24 | 三重県 | 0 | 10 | 75 | 262 | 272 | 619 | 1 | 3 | 130 | 461 | 24 | 619 |
| 25 | 滋賀県 | 0 | 6 | 76 | 182 | 184 | 448 | 0 | 3 | 98 | 347 | 0 | 448 |
| 26 | 京都府 | 0 | 15 | 100 | 378 | 527 | 1,020 | 1 | 12 | 222 | 704 | 81 | 1,020 |
| 27 | 大阪府 | 0 | 22 | 317 | 979 | 882 | 2,200 | 1 | 10 | 481 | 1708 | 0 | 2,200 |
| 28 | 兵庫県 | 0 | 13 | 242 | 586 | 725 | 1,566 | 2 | 29 | 437 | 1072 | 26 | 1,566 |
| 29 | 奈良県 | 0 | 8 | 85 | 166 | 192 | 451 | 0 | 17 | 145 | 284 | 5 | 451 |
| 30 | 和歌山県 | 0 | 11 | 54 | 140 | 178 | 383 | 1 | 6 | 75 | 286 | 15 | 383 |
| 31 | 鳥取県 | 0 | 5 | 50 | 109 | 125 | 289 | 1 | 0 | 115 | 173 | 0 | 289 |
| 32 | 島根県 | 0 | 2 | 36 | 92 | 142 | 272 | 0 | 7 | 109 | 142 | 14 | 272 |
| 33 | 岡山県 | 0 | 9 | 102 | 300 | 386 | 797 | 2 | 11 | 164 | 520 | 100 | 797 |
| 34 | 広島県 | 0 | 7 | 122 | 349 | 467 | 945 | 2 | 25 | 413 | 505 | 0 | 945 |
| 35 | 山口県 | 0 | 2 | 100 | 156 | 169 | 427 | 1 | 3 | 119 | 303 | 1 | 427 |
| 36 | 徳島県 | 0 | 0 | 34 | 67 | 103 | 204 | 1 | 2 | 68 | 122 | 11 | 204 |
| 37 | 香川県 | 0 | 1 | 40 | 163 | 184 | 388 | 0 | 14 | 141 | 208 | 25 | 388 |
| 38 | 愛媛県 | 0 | 4 | 76 | 174 | 245 | 499 | 0 | 12 | 129 | 357 | 1 | 499 |
| 39 | 高知県 | 0 | 0 | 28 | 100 | 158 | 286 | 0 | 7 | 57 | 105 | 117 | 286 |
| 40 | 福岡県 | 0 | 12 | 165 | 563 | 614 | 1,354 | 1 | 22 | 580 | 727 | 24 | 1,354 |
| 41 | 佐賀県 | 0 | 2 | 48 | 119 | 139 | 308 | 0 | 8 | 96 | 135 | 69 | 308 |
| 42 | 長崎県 | 0 | 3 | 89 | 177 | 239 | 508 | 0 | 5 | 238 | 265 | 0 | 508 |
| 43 | 熊本県 | 0 | 3 | 108 | 196 | 261 | 568 | 0 | 9 | 131 | 426 | 2 | 568 |
| 44 | 大分県 | 0 | 2 | 48 | 118 | 237 | 405 | 0 | 9 | 161 | 215 | 20 | 405 |
| 45 | 宮崎県 | 0 | 3 | 39 | 137 | 137 | 316 | 0 | 3 | 97 | 209 | 7 | 316 |
| 46 | 鹿児島県 | 0 | 4 | 108 | 209 | 299 | 620 | 0 | 12 | 251 | 340 | 17 | 620 |
| 47 | 沖縄県 | 0 | 4 | 56 | 200 | 127 | 387 | 0 | 3 | 75 | 271 | 38 | 387 |
| 合計【人】 | | 0 | 366 | 5,555 | 16,136 | 17,432 | 39,489 | 59 | 906 | 12,739 | 24,887 | 898 | 39,489 |
| 割合 | | 0.0% | 0.9% | 14.1% | 40.9% | 44.1% | 100.0% | 0.1% | 2.3% | 32.3% | 63.0% | 2.3% | 100.0% |

集計2

平成23年夏期の都道府県別熱中症傷病者総搬送人員(グラフ)

■ 9月 3,960人
■ 8月 17,566人
■ 7月 17,963人

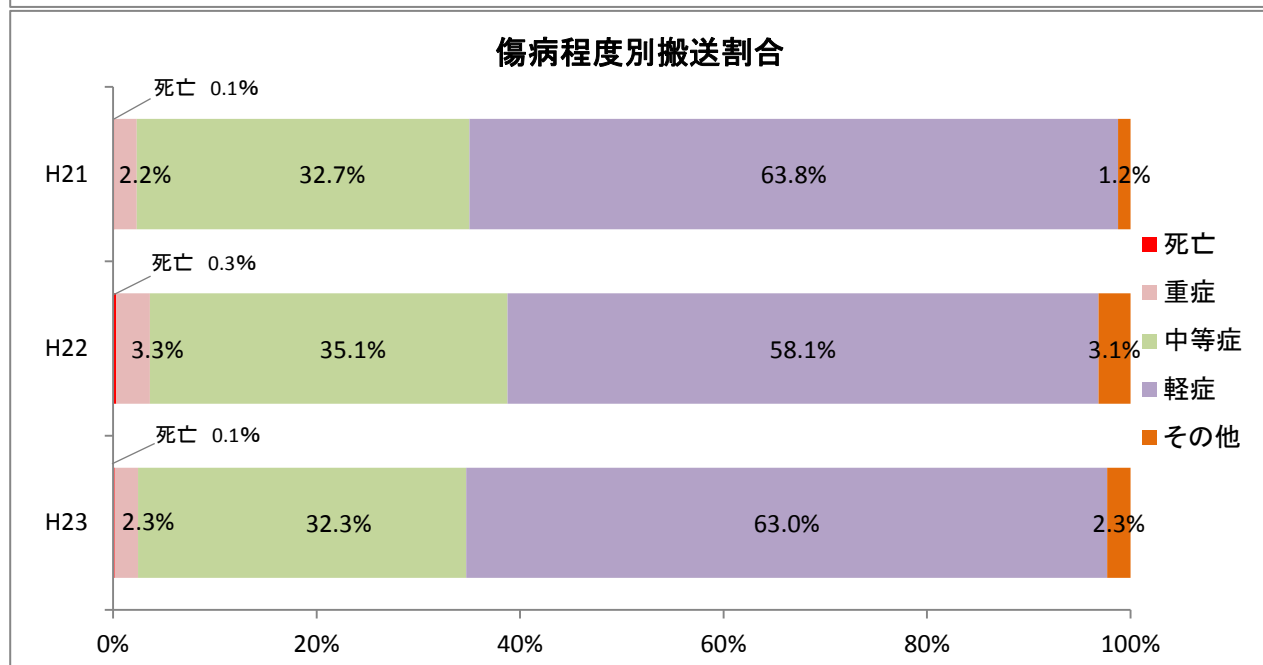
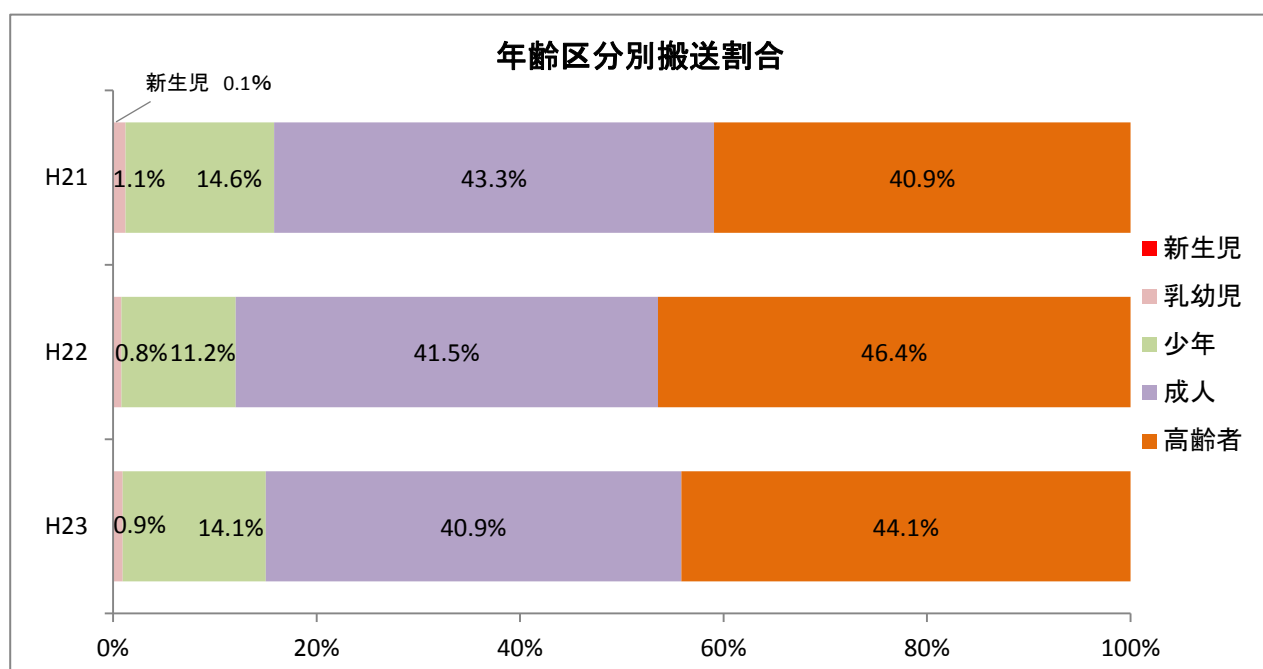
(人)



集計3

夏期の全国の熱中症による救急搬送状況(平成21年～平成23年)(表・グラフ)

| | 年齢区分(人) | | | | | | 初診時における傷病程度(人) | | | | | |
|------|---------|------|-------|--------|--------|--------|----------------|-------|--------|--------|-------|--------|
| | 新生児 | 乳幼児 | 少年 | 成人 | 高齢者 | 合計 | 死亡 | 重症 | 中等症 | 軽症 | その他 | 合計 |
| H21年 | 11 | 145 | 1,897 | 5,610 | 5,308 | 12,971 | 16 | 283 | 4,243 | 8,271 | 158 | 12,971 |
| | 0.1% | 1.1% | 14.6% | 43.3% | 40.9% | 100.0% | 0.1% | 2.2% | 32.7% | 63.8% | 1.2% | 100.0% |
| H22年 | 0 | 434 | 6,045 | 22,361 | 25,003 | 53,843 | 167 | 1,773 | 18,924 | 31,291 | 1,688 | 53,843 |
| | 0.0% | 0.8% | 11.2% | 41.5% | 46.4% | 100.0% | 0.3% | 3.3% | 35.1% | 58.1% | 3.1% | 100.0% |
| H23年 | 0 | 366 | 5,555 | 16,136 | 17,432 | 39,489 | 59 | 906 | 12,739 | 24,887 | 898 | 39,489 |
| | 0.0% | 0.9% | 14.1% | 40.9% | 44.1% | 100.0% | 0.1% | 2.3% | 32.3% | 63.0% | 2.3% | 100.0% |



集計4

夏期の都道府県別熱中症による救急搬送状況(平成21年～23年)(表)

| 都道府県 | | 平成21年熱中症 | | 平成22年熱中症 | | 平成23年熱中症 | | 平成22年比 (割合) | 平成21年比 (割合) |
|------|------|----------|-------------------------|----------|-------------------------|----------|-------------------------|----------------|----------------|
| | | 搬送人員(人) | うち人口10万人当たりの 搬送人員(人) | 搬送人員(人) | うち人口10万人当たりの 搬送人員(人) | 搬送人員(人) | うち人口10万人当たりの 搬送人員(人) | | |
| 1 | 北海道 | 137 | 2.43 | 739 | 13.13 | 607 | 10.79 | 0.82 | 4.43 |
| 2 | 青森県 | 40 | 2.78 | 511 | 35.57 | 295 | 20.53 | 0.58 | 7.38 |
| 3 | 岩手県 | 63 | 4.55 | 579 | 41.80 | 440 | 31.77 | 0.76 | 6.98 |
| 4 | 宮城県 | 115 | 4.87 | 1,050 | 44.49 | 790 | 33.47 | 0.75 | 6.87 |
| 5 | 秋田県 | 108 | 9.43 | 512 | 44.70 | 362 | 31.60 | 0.71 | 3.35 |
| 6 | 山形県 | 84 | 6.91 | 552 | 45.39 | 306 | 25.16 | 0.55 | 3.64 |
| 7 | 福島県 | 183 | 8.75 | 947 | 45.28 | 844 | 40.36 | 0.89 | 4.61 |
| 8 | 茨城県 | 262 | 8.81 | 1,378 | 46.32 | 1,086 | 36.50 | 0.79 | 4.15 |
| 9 | 栃木県 | 166 | 8.23 | 945 | 46.86 | 793 | 39.32 | 0.84 | 4.78 |
| 10 | 群馬県 | 205 | 10.13 | 1,150 | 56.81 | 977 | 48.27 | 0.85 | 4.77 |
| 11 | 埼玉県 | 674 | 9.55 | 3,679 | 52.15 | 2,907 | 41.21 | 0.79 | 4.31 |
| 12 | 千葉県 | 499 | 8.24 | 2,438 | 40.25 | 2,007 | 33.14 | 0.82 | 4.02 |
| 13 | 東京都 | 586 | 4.66 | 4,245 | 33.75 | 3,418 | 27.18 | 0.81 | 5.83 |
| 14 | 神奈川県 | 496 | 5.64 | 2,642 | 30.05 | 2,158 | 24.55 | 0.82 | 4.35 |
| 15 | 新潟県 | 221 | 9.09 | 1,355 | 55.73 | 1,054 | 43.35 | 0.78 | 4.77 |
| 16 | 富山県 | 59 | 5.31 | 424 | 38.14 | 299 | 26.90 | 0.71 | 5.07 |
| 17 | 石川県 | 124 | 10.56 | 620 | 52.81 | 408 | 34.75 | 0.66 | 3.29 |
| 18 | 福井県 | 83 | 10.10 | 375 | 45.64 | 260 | 31.65 | 0.69 | 3.13 |
| 19 | 山梨県 | 79 | 8.93 | 339 | 38.33 | 255 | 28.83 | 0.75 | 3.23 |
| 20 | 長野県 | 169 | 7.70 | 767 | 34.93 | 623 | 28.37 | 0.81 | 3.69 |
| 21 | 岐阜県 | 246 | 11.67 | 1,039 | 49.31 | 702 | 33.31 | 0.68 | 2.85 |
| 22 | 静岡県 | 374 | 9.86 | 1,527 | 40.26 | 1,042 | 27.48 | 0.68 | 2.79 |
| 23 | 愛知県 | 1,187 | 16.36 | 3,900 | 53.76 | 2,596 | 35.78 | 0.67 | 2.19 |
| 24 | 三重県 | 261 | 13.98 | 915 | 49.01 | 619 | 33.16 | 0.68 | 2.37 |
| 25 | 滋賀県 | 187 | 13.55 | 625 | 45.28 | 448 | 32.46 | 0.72 | 2.40 |
| 26 | 京都府 | 379 | 14.31 | 1,411 | 53.29 | 1,020 | 38.52 | 0.72 | 2.69 |
| 27 | 大阪府 | 944 | 10.71 | 3,791 | 43.00 | 2,200 | 24.95 | 0.58 | 2.33 |
| 28 | 兵庫県 | 665 | 11.89 | 2,572 | 46.01 | 1,566 | 28.01 | 0.61 | 2.35 |
| 29 | 奈良県 | 202 | 14.21 | 744 | 52.35 | 451 | 31.73 | 0.61 | 2.23 |
| 30 | 和歌山県 | 139 | 13.42 | 480 | 46.33 | 383 | 36.97 | 0.80 | 2.76 |
| 31 | 鳥取県 | 42 | 6.92 | 368 | 60.62 | 289 | 47.61 | 0.79 | 6.88 |
| 32 | 島根県 | 111 | 14.96 | 417 | 56.18 | 272 | 36.65 | 0.65 | 2.45 |
| 33 | 岡山県 | 316 | 16.14 | 1,133 | 57.89 | 797 | 40.72 | 0.70 | 2.52 |
| 34 | 広島県 | 323 | 11.23 | 1,335 | 46.41 | 945 | 32.85 | 0.71 | 2.93 |
| 35 | 山口県 | 173 | 11.59 | 624 | 41.81 | 427 | 28.61 | 0.68 | 2.47 |
| 36 | 徳島県 | 108 | 13.33 | 300 | 37.04 | 204 | 25.19 | 0.68 | 1.89 |
| 37 | 香川県 | 147 | 14.52 | 566 | 55.91 | 388 | 38.32 | 0.69 | 2.64 |
| 38 | 愛媛県 | 230 | 15.67 | 693 | 47.21 | 499 | 34.00 | 0.72 | 2.17 |
| 39 | 高知県 | 179 | 22.48 | 434 | 54.50 | 286 | 35.92 | 0.66 | 1.60 |
| 40 | 福岡県 | 602 | 11.92 | 2,027 | 40.14 | 1,354 | 26.81 | 0.67 | 2.25 |
| 41 | 佐賀県 | 124 | 14.31 | 388 | 44.78 | 308 | 35.55 | 0.79 | 2.48 |
| 42 | 長崎県 | 212 | 14.34 | 563 | 38.08 | 508 | 34.36 | 0.90 | 2.40 |
| 43 | 熊本県 | 365 | 19.81 | 766 | 41.58 | 568 | 30.83 | 0.74 | 1.56 |
| 44 | 大分県 | 179 | 14.80 | 464 | 38.36 | 405 | 33.48 | 0.87 | 2.26 |
| 45 | 宮崎県 | 203 | 17.61 | 417 | 36.17 | 316 | 27.41 | 0.76 | 1.56 |
| 46 | 鹿児島県 | 430 | 24.53 | 689 | 39.30 | 620 | 35.36 | 0.90 | 1.44 |
| 47 | 沖縄県 | 290 | 21.30 | 408 | 29.96 | 387 | 28.42 | 0.95 | 1.33 |
| 合計 | | 12,971 | | 53,843 | | 39,489 | | | |

集計5

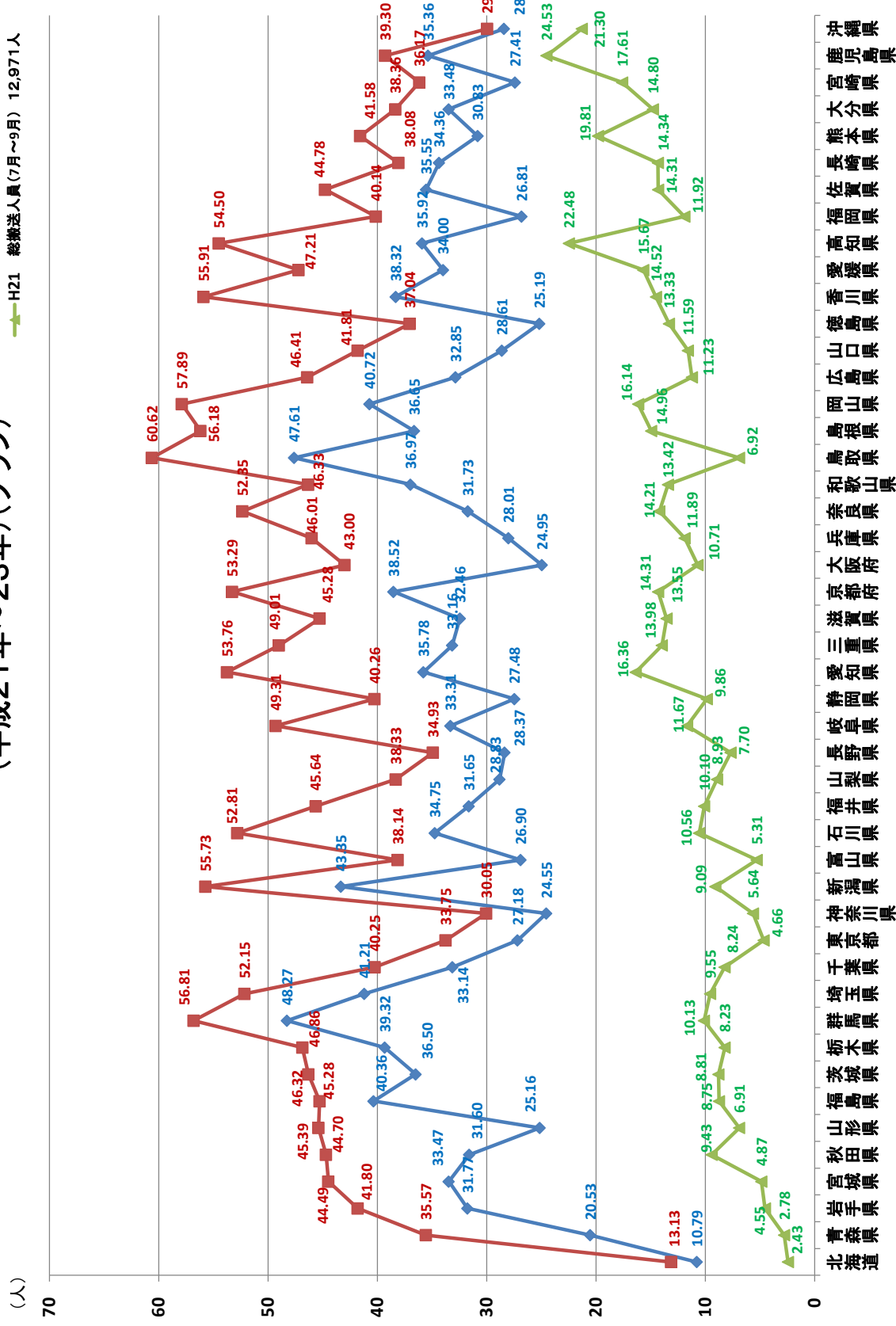
夏期の都道府県別熱中症傷病者搬送人員(平成21年～23年)(月別)(表)

| 都道府県 | 熱中症搬送人員(人) | | | | | | | | | |
|---------|-------------|-------------|-------------|-------------|-------------|-------------|-------------|-------------|-------------|------------------------|
| | 平成21年 7月 | 平成22年 7月 | 平成23年 7月 | 平成21年 8月 | 平成22年 8月 | 平成23年 8月 | 平成21年 9月 | 平成22年 9月 | 平成23年 9月 | 平成23年 (7月～9 月)合計 |
| 1 北海道 | 66 | 125 | 236 | 64 | 521 | 352 | 7 | 93 | 19 | 607 |
| 2 青森県 | 17 | 114 | 122 | 19 | 347 | 143 | 4 | 50 | 30 | 295 |
| 3 岩手県 | 31 | 154 | 257 | 27 | 381 | 170 | 5 | 44 | 13 | 440 |
| 4 宮城県 | 74 | 410 | 436 | 36 | 546 | 306 | 5 | 94 | 48 | 790 |
| 5 秋田県 | 57 | 89 | 201 | 46 | 374 | 129 | 5 | 49 | 32 | 362 |
| 6 山形県 | 46 | 152 | 173 | 33 | 367 | 104 | 5 | 33 | 29 | 306 |
| 7 福島県 | 109 | 339 | 405 | 60 | 498 | 355 | 14 | 110 | 84 | 844 |
| 8 茨城県 | 151 | 492 | 473 | 102 | 680 | 443 | 9 | 206 | 170 | 1,086 |
| 9 栃木県 | 90 | 389 | 354 | 59 | 430 | 323 | 17 | 126 | 116 | 793 |
| 10 群馬県 | 122 | 463 | 450 | 78 | 556 | 401 | 5 | 131 | 126 | 977 |
| 11 埼玉県 | 393 | 1,484 | 1,257 | 243 | 1,688 | 1,357 | 38 | 507 | 293 | 2,907 |
| 12 千葉県 | 255 | 833 | 827 | 215 | 1,219 | 949 | 29 | 386 | 231 | 2,007 |
| 13 東京都 | 279 | 1,526 | 1,427 | 266 | 2,136 | 1,692 | 41 | 583 | 299 | 3,418 |
| 14 神奈川県 | 212 | 954 | 815 | 261 | 1,339 | 1,118 | 23 | 349 | 225 | 2,158 |
| 15 新潟県 | 84 | 376 | 530 | 124 | 846 | 406 | 13 | 133 | 118 | 1,054 |
| 16 富山県 | 17 | 159 | 148 | 36 | 221 | 129 | 6 | 44 | 22 | 299 |
| 17 石川県 | 52 | 200 | 226 | 60 | 347 | 142 | 12 | 73 | 40 | 408 |
| 18 福井県 | 33 | 117 | 139 | 41 | 209 | 100 | 9 | 49 | 21 | 260 |
| 19 山梨県 | 28 | 133 | 108 | 41 | 155 | 113 | 10 | 51 | 34 | 255 |
| 20 長野県 | 64 | 289 | 311 | 93 | 396 | 252 | 12 | 82 | 60 | 623 |
| 21 岐阜県 | 91 | 385 | 328 | 126 | 459 | 307 | 29 | 195 | 67 | 702 |
| 22 静岡県 | 129 | 551 | 408 | 219 | 684 | 541 | 26 | 292 | 93 | 1,042 |
| 23 愛知県 | 475 | 1,669 | 1,227 | 590 | 1,716 | 1,151 | 122 | 515 | 218 | 2,596 |
| 24 三重県 | 137 | 370 | 276 | 115 | 420 | 309 | 9 | 125 | 34 | 619 |
| 25 滋賀県 | 70 | 193 | 224 | 104 | 341 | 193 | 13 | 91 | 31 | 448 |
| 26 京都府 | 127 | 422 | 467 | 218 | 774 | 463 | 34 | 215 | 90 | 1,020 |
| 27 大阪府 | 346 | 1,055 | 916 | 461 | 2,120 | 982 | 137 | 616 | 302 | 2,200 |
| 28 兵庫県 | 243 | 709 | 691 | 357 | 1,501 | 711 | 65 | 362 | 164 | 1,566 |
| 29 奈良県 | 81 | 243 | 223 | 109 | 392 | 186 | 12 | 109 | 42 | 451 |
| 30 和歌山県 | 70 | 143 | 182 | 56 | 257 | 162 | 13 | 80 | 39 | 383 |
| 31 鳥取県 | 20 | 103 | 152 | 16 | 222 | 103 | 6 | 43 | 34 | 289 |
| 32 島根県 | 36 | 116 | 133 | 56 | 227 | 113 | 19 | 74 | 26 | 272 |
| 33 岡山県 | 125 | 288 | 346 | 164 | 657 | 369 | 27 | 188 | 82 | 797 |
| 34 広島県 | 80 | 345 | 454 | 207 | 779 | 396 | 36 | 211 | 95 | 945 |
| 35 山口県 | 51 | 162 | 204 | 102 | 384 | 176 | 20 | 78 | 47 | 427 |
| 36 徳島県 | 39 | 77 | 74 | 55 | 181 | 115 | 14 | 42 | 15 | 204 |
| 37 香川県 | 60 | 138 | 149 | 79 | 328 | 191 | 8 | 100 | 48 | 388 |
| 38 愛媛県 | 84 | 193 | 228 | 119 | 393 | 222 | 27 | 107 | 49 | 499 |
| 39 高知県 | 62 | 123 | 115 | 106 | 215 | 152 | 11 | 96 | 19 | 286 |
| 40 福岡県 | 189 | 598 | 670 | 366 | 1,164 | 563 | 47 | 265 | 121 | 1,354 |
| 41 佐賀県 | 31 | 111 | 148 | 80 | 228 | 120 | 13 | 49 | 40 | 308 |
| 42 長崎県 | 49 | 134 | 254 | 132 | 328 | 188 | 31 | 101 | 66 | 508 |
| 43 熊本県 | 97 | 224 | 313 | 223 | 418 | 205 | 45 | 124 | 50 | 568 |
| 44 大分県 | 65 | 161 | 213 | 89 | 261 | 155 | 25 | 42 | 37 | 405 |
| 45 宮崎県 | 98 | 131 | 144 | 86 | 195 | 150 | 19 | 91 | 22 | 316 |
| 46 鹿児島県 | 162 | 201 | 339 | 225 | 342 | 218 | 43 | 146 | 63 | 620 |
| 47 沖縄県 | 97 | 107 | 190 | 131 | 206 | 141 | 62 | 95 | 56 | 387 |
| 合計 | 5,294 | 17,750 | 17,963 | 6,495 | 28,448 | 17,566 | 1,182 | 7,645 | 3,960 | 39,489 |

集計6

夏期の都道府県別人口10万人当たりの熱中症傷病者搬送人員
(平成21年～23年)(グラフ)

● H23 総搬送人員(7月～9月) 39,423人
 ■ H22 総搬送人員(7月～9月) 53,843人
 ▲ H21 総搬送人員(7月～9月) 12,971人



集計7

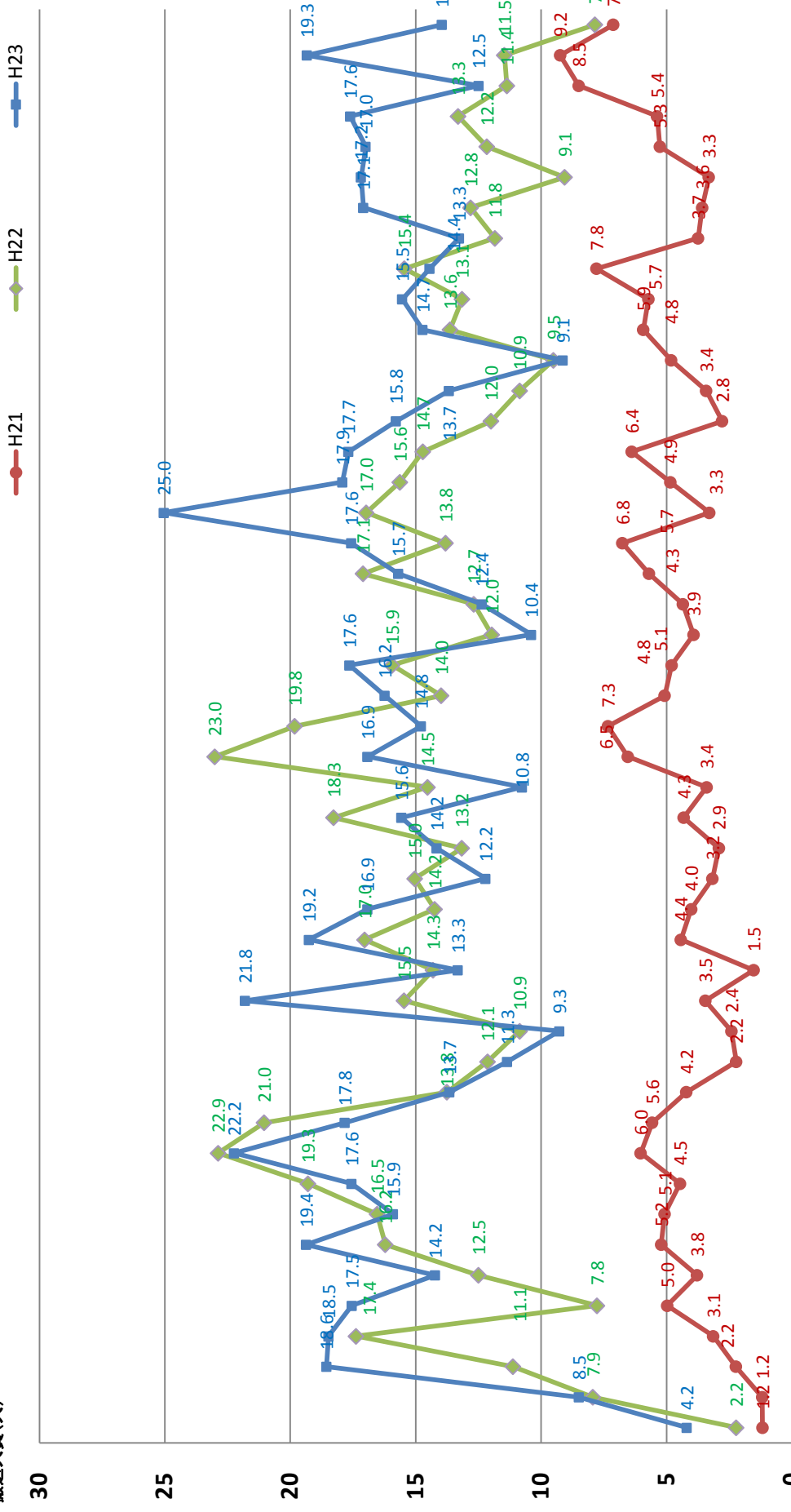
夏期の都道府県別人口10万人当たりの熱中症傷病者搬送人員
(平成21年～23年)(月別)(表)

| 都道府県 | 人口10万人当たりの熱中症総搬送人員(人) | | | | | | | | |
|---------|-----------------------|-------------|-------------|-------------|-------------|-------------|-------------|-------------|-------------|
| | 平成21年 7月 | 平成22年 7月 | 平成23年 7月 | 平成21年 8月 | 平成22年 8月 | 平成23年 8月 | 平成21年 9月 | 平成22年 9月 | 平成23年 9月 |
| 1 北海道 | 1.17 | 2.22 | 4.19 | 1.14 | 9.26 | 6.25 | 0.94 | 6.59 | 0.34 |
| 2 青森県 | 1.18 | 7.94 | 8.49 | 1.32 | 24.15 | 9.95 | 0.54 | 3.96 | 2.09 |
| 3 岩手県 | 2.24 | 11.12 | 18.56 | 1.95 | 27.51 | 12.27 | 0.33 | 4.64 | 0.94 |
| 4 宮城県 | 3.14 | 17.37 | 18.47 | 1.53 | 23.13 | 12.96 | 1.02 | 6.22 | 2.03 |
| 5 秋田県 | 4.98 | 7.77 | 17.55 | 4.02 | 32.65 | 11.26 | 0.28 | 3.48 | 2.79 |
| 6 山形県 | 3.78 | 12.50 | 14.22 | 2.71 | 30.18 | 8.55 | 0.21 | 3.98 | 2.38 |
| 7 福島県 | 5.21 | 16.21 | 19.37 | 2.87 | 23.81 | 16.97 | 1.38 | 9.25 | 4.02 |
| 8 茨城県 | 5.08 | 16.54 | 15.90 | 3.43 | 22.86 | 14.89 | 2.56 | 9.97 | 5.71 |
| 9 栃木県 | 4.46 | 19.29 | 17.55 | 2.93 | 21.32 | 16.02 | 0.48 | 6.70 | 5.75 |
| 10 群馬県 | 6.03 | 22.87 | 22.23 | 3.85 | 27.47 | 19.81 | 1.28 | 8.12 | 6.22 |
| 11 埼玉県 | 5.57 | 21.04 | 17.82 | 3.44 | 23.93 | 19.24 | 0.12 | 1.65 | 4.15 |
| 12 千葉県 | 4.21 | 13.75 | 13.65 | 3.55 | 20.13 | 15.67 | 0.25 | 6.47 | 3.81 |
| 13 東京都 | 2.22 | 12.13 | 11.35 | 2.12 | 16.98 | 13.45 | 0.54 | 7.19 | 2.38 |
| 14 神奈川県 | 2.41 | 10.85 | 9.27 | 2.97 | 15.23 | 12.72 | 0.84 | 7.67 | 2.56 |
| 15 新潟県 | 3.45 | 15.46 | 21.80 | 5.10 | 34.79 | 16.70 | 0.55 | 3.73 | 4.85 |
| 16 富山県 | 1.53 | 14.30 | 13.31 | 3.24 | 19.88 | 11.60 | 0.84 | 6.25 | 1.98 |
| 17 石川県 | 4.43 | 17.04 | 19.25 | 5.11 | 29.56 | 12.10 | 0.69 | 7.70 | 3.41 |
| 18 福井県 | 4.02 | 14.24 | 16.92 | 4.99 | 25.44 | 12.17 | 0.99 | 7.08 | 2.56 |
| 19 山梨県 | 3.17 | 15.04 | 12.21 | 4.64 | 17.52 | 12.78 | 1.10 | 5.96 | 3.84 |
| 20 長野県 | 2.91 | 13.16 | 14.16 | 4.23 | 18.03 | 11.47 | 0.93 | 5.25 | 2.73 |
| 21 岐阜県 | 4.32 | 18.27 | 15.57 | 5.98 | 21.78 | 14.57 | 1.16 | 6.48 | 3.18 |
| 22 静岡県 | 3.40 | 14.53 | 10.76 | 5.77 | 18.04 | 14.27 | 2.10 | 6.83 | 2.45 |
| 23 愛知県 | 6.55 | 23.01 | 16.91 | 8.13 | 23.65 | 15.87 | 0.67 | 5.26 | 3.00 |
| 24 三重県 | 7.34 | 19.82 | 14.78 | 6.16 | 22.50 | 16.55 | 0.48 | 6.37 | 1.82 |
| 25 滋賀県 | 5.07 | 13.98 | 16.23 | 7.53 | 24.70 | 13.98 | 1.38 | 12.06 | 2.25 |
| 26 京都府 | 4.80 | 15.94 | 17.64 | 8.23 | 29.23 | 17.49 | 1.34 | 5.23 | 3.40 |
| 27 大阪府 | 3.92 | 11.97 | 10.39 | 5.23 | 24.04 | 11.14 | 0.30 | 6.92 | 3.43 |
| 28 兵庫県 | 4.35 | 12.68 | 12.36 | 6.39 | 26.85 | 12.72 | 0.26 | 3.97 | 2.93 |
| 29 奈良県 | 5.70 | 17.10 | 15.69 | 7.67 | 27.58 | 13.09 | 0.79 | 9.88 | 2.96 |
| 30 和歌山県 | 6.76 | 13.80 | 17.57 | 5.41 | 24.81 | 15.64 | 1.25 | 7.72 | 3.76 |
| 31 鳥取県 | 3.29 | 16.97 | 25.04 | 2.64 | 36.57 | 16.97 | 1.13 | 5.77 | 5.60 |
| 32 島根県 | 4.85 | 15.63 | 17.92 | 7.54 | 30.58 | 15.22 | 1.25 | 7.33 | 3.50 |
| 33 岡山県 | 6.39 | 14.71 | 17.68 | 8.38 | 33.57 | 18.85 | 1.38 | 9.61 | 4.19 |
| 34 広島県 | 2.78 | 11.99 | 15.78 | 7.20 | 27.08 | 13.77 | 4.55 | 6.98 | 3.30 |
| 35 山口県 | 3.42 | 10.85 | 13.67 | 6.83 | 25.73 | 11.79 | 1.55 | 6.99 | 3.15 |
| 36 徳島県 | 4.82 | 9.51 | 9.14 | 6.79 | 22.35 | 14.20 | 1.68 | 7.10 | 1.85 |
| 37 香川県 | 5.93 | 13.63 | 14.72 | 7.80 | 32.40 | 18.87 | 1.73 | 5.19 | 4.74 |
| 38 愛媛県 | 5.72 | 13.15 | 15.53 | 8.11 | 26.77 | 15.12 | 2.44 | 6.73 | 3.34 |
| 39 高知県 | 7.79 | 15.45 | 14.44 | 13.31 | 27.00 | 19.09 | 0.36 | 3.18 | 2.39 |
| 40 福岡県 | 3.74 | 11.84 | 13.27 | 7.25 | 23.05 | 11.15 | 0.53 | 5.47 | 2.40 |
| 41 佐賀県 | 3.58 | 12.81 | 17.08 | 9.23 | 26.32 | 13.85 | 2.07 | 3.47 | 4.62 |
| 42 長崎県 | 3.31 | 9.06 | 17.18 | 8.93 | 22.18 | 12.71 | 2.45 | 8.33 | 4.46 |
| 43 熊本県 | 5.27 | 12.16 | 16.99 | 12.10 | 22.69 | 11.13 | 1.84 | 7.29 | 2.71 |
| 44 大分県 | 5.37 | 13.31 | 17.61 | 7.36 | 21.58 | 12.81 | 0.44 | 4.28 | 3.06 |
| 45 宮崎県 | 8.50 | 11.36 | 12.49 | 7.46 | 16.91 | 13.01 | 1.65 | 7.89 | 1.91 |
| 46 鹿児島県 | 9.24 | 11.46 | 19.34 | 12.83 | 19.51 | 12.43 | 1.50 | 5.66 | 3.59 |
| 47 沖縄県 | 7.12 | 7.86 | 13.95 | 9.62 | 15.13 | 10.36 | 0.41 | 2.71 | 4.11 |

集計8

7月の都道府県別人口10万人当たりの熱中症傷病者搬送人員(平成21年～平成23年)(グラフ)

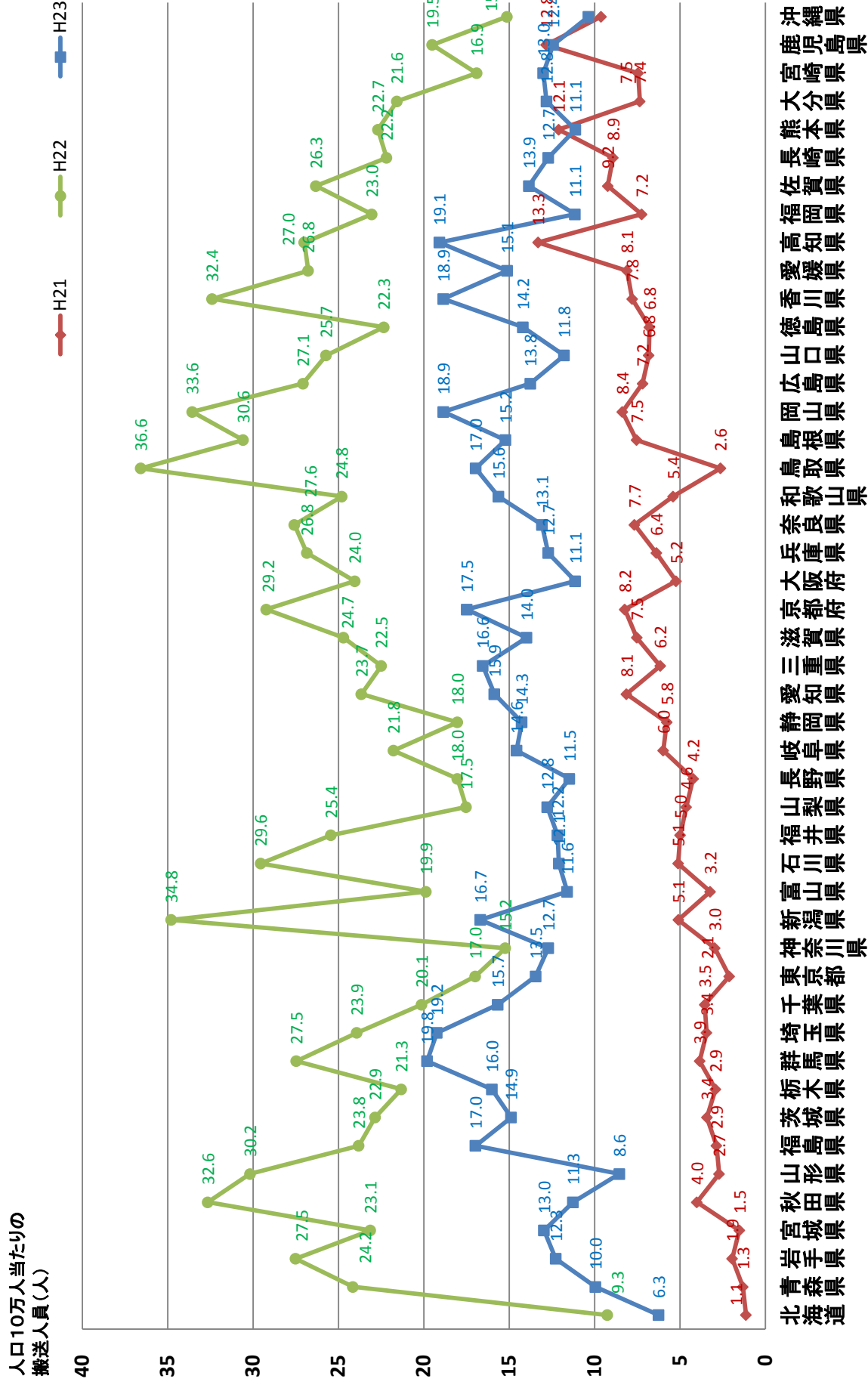
人口10万人当たりの
搬送人員(人)



- 北海道
- 青森県
- 岩手県
- 宮城県
- 秋田県
- 山形県
- 福島県
- 茨城県
- 栃木県
- 群馬県
- 埼玉県
- 千葉県
- 東京都
- 神奈川県
- 新潟県
- 富山県
- 石川県
- 福井県
- 山梨県
- 長野県
- 岐阜県
- 静岡県
- 愛知県
- 三重県
- 滋賀県
- 京都府
- 大阪府
- 兵庫県
- 奈良県
- 和歌山県
- 鳥取県
- 島根県
- 岡山県
- 広島県
- 山口県
- 徳島県
- 香川県
- 愛媛県
- 高知県
- 福岡県
- 佐賀県
- 長崎県
- 熊本県
- 大分県
- 宮崎県
- 鹿児島県
- 沖縄県

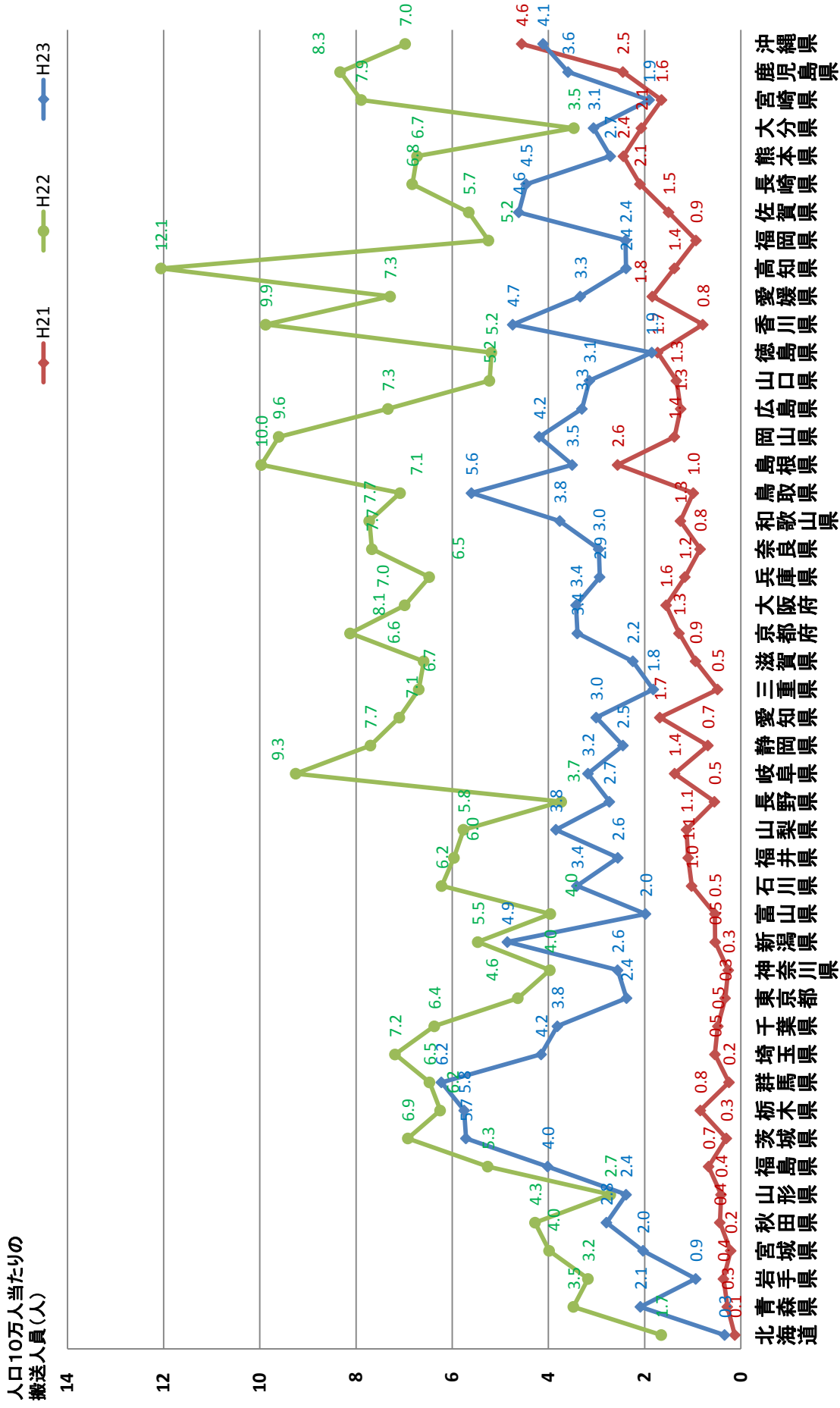
集計9

8月の都道府県別人口10万人当たりの熱中症傷病者搬送人員（平成21年～23年）（グラフ）



集計10

9月の都道府県別人口10万人当たりの熱中症傷病者搬送人員(平成21年~23年)(グラフ)



集計11
(人)

夏期の全国の熱中症傷病者搬送人員推移状況(平成21年～23年)(グラフ)

